

45° TORINO EUROMINERAL EXPO

30 SETTEMBRE
1-2 OTTOBRE
2016

Mostra Mercato Internazionale di
International exhibition of

MINERALI - FOSSILI
PIETRE PREZIOSE
GEMME - GIOIELLERIA
ACCESSORI

MINERALS - FOSSILS
PRECIOUS STONES
GEMS - JEWELLERY
ACCESSORIES

EURO
MINERAL
EXPO



Vestivante con hessonte Lajetto, V di Susa (TO).
Coll. Livio e Marco Tironi, foto Roberto Appiani.

con il Patrocinio
del Comune di Torino



www.euromineralexpo.it
info@bolognamineralshow.com

Cell. +39 334 5409922 Fax +39 051 6148006

EUROMINERALEXPO
30 settembre - 2 ottobre 2016

45ª Mostra Mercato Internazionale di: Mineralogia
Gemmologia - Paleontologia Malacologia - Entomologia
Artigianato orafa - Preziosi - Editoria - Accessori per
il collezionista

Giunta alla sua 45ª edizione, da tempo affermata manifestazione di riferimento sia in ambito professionale che tra collezionisti e semplici appassionati, **EUROMINERALEXPO** continua a crescere per essere sempre più a misura del pubblico che l'ha apprezzata e sostenuta in questi anni.

EUROMINERALEXPO nel 2016 cambia *location* e si trasferisce al **Pala Alpitour**, una sede prestigiosa, facilmente raggiungibile con qualsiasi mezzo e internamente strutturata in modo da avere una gestione ottimale degli spazi espositivi; altra novità 2016 saranno gli spazi dedicati a collezionisti e ricercatori delle valli Piemontesi, resa possibile sia dalla logistica interna, che dall'attenzione dell'organizzazione al mondo del collezionismo, da sempre promosso anche attraverso l'impegno nelle attività culturali e nelle mostre tematiche che caratterizzano la *mission* di **EUROMINERALEXPO**. 200 espositori da tutto il mondo - oltre 1500 metri lineari (4500 m²) di esposizione di minerali, fossili, gemme e collezionismo naturalistico di ambra, entomologia, farfalle e conchiglie rare - le pietre più preziose e la qualità e fantasia dell'artigianato italiano, una vasta area culturale con esposizioni tematiche, eventi e attività didattiche - geoturismo e turismo naturalistico. Una proposta complessa e articolata in grado di soddisfare anche i palati più esigenti.



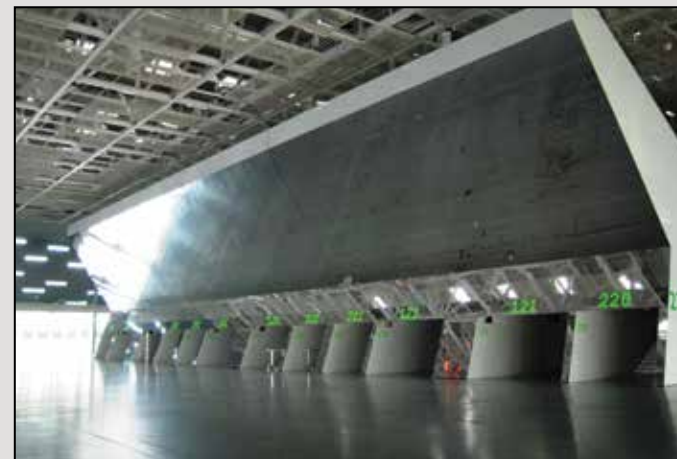
EUROMINERALEXPO
September 30 - October 1-2, 2016

45th International Sales Exhibition of: Mineralogy
Gemology - Malacology Paleontology - Entomology
Craft goldsmith - Precious - Publishing
Collecting Accessories

At the 45th edition, long-established landmark event in professional as much as collectors and as simply fond fields, **EUROMINERALEXPO** goes on growing to be more and more suitable for the public which appreciated and supported it within the past years.

EUROMINERALEXPO changes *location* in 2016 and move to **Pala Alpitour**, a prestigious set, easily reachable by any means of transport and internally structured to have an optimal management of the exhibition space; another novelty in 2016 will be areas dedicated to collectors and researchers of the valleys of Piedmont, made possible by both the internal logistics and the attention of the organization for the world of collecting, always promoted also through cultural activities and thematic exhibitions which characterize **EUROMINERALEXPO's** mission. 200 exhibitors from around the world - more than 1,500 linear meters (4500 m²) of exhibition of minerals, fossils, gems and naturalistic collectibles of amber, entomology, butterflies and rare shells - the most precious stones and the quality and imagination of the Italian handicrafts, a vast cultural area with thematic exhibitions, events and educational activities - geotourism and nature tourism. A complex proposal able to satisfy even the most pretentious liking.

Pala Alpitour: due viste del salone espositivo.
Pala Alpitour: two views of the showroom.



45° TORINO EUROMINERALEXPO

PALA
alpitour

corso Sebastopoli 123
10137 Torino

30 SETTEMBRE
1-2 OTTOBRE
2016

ORARI MOSTRA

30 settembre dalle ore 09.00 alle 19.00
1 ottobre dalle ore 09.00 alle 19.00
2 ottobre dalle ore 09.00 alle 19.00

PALA
alpitour



13
BOLOGNA
MINERAL
SERVICE

Organizzato da

BOLOGNA MINERAL SERVICE
Via Nasica, 69 - 40055 Castenaso (BO)
Tel. +39.334.5409922
Fax +39.051.6148006



Fluorite: Zogno

MINERALI DI ALPI E PREALPI LOMBARDE

SECONDA PARTE

Continua la rassegna dedicata ai minerali delle Alpi Italiane; in questa edizione si conclude la Lombardia che, vista la grande ricchezza mineralogica, nella scorsa edizione era stata trattata solo in parte con Valmalenco, alta provincia di Sondrio e Valcamonica (con gli eccellenti e recenti campioni di epidoto). Nel 2016 la rassegna prenderà in considerazione la restante provincia di Sondrio, con Val Masino, Chiavennasco e Val Codera (famoso le splendide acquemarine e i granati delle sue pegmatiti) oltre alle provincie di Lecco, Varese (Cuasso al Monte), Bergamo (le miniere di piombo e zinco della Val Brembana, le splendide fluoriti di Zogno) e Brescia, dove si completerà l'anticipazione data nel 2015 sulla Val Camonica con le località classiche intorno all'Adamello (tormaline della Valle Adamè, Braone, ecc..).

Questo solo per citare le località più significative. La Lombardia vanta molti ricercatori e collezionisti, attivissimi sul territorio; grazie al loro appassionato lavoro, questa regione si è arricchita dal punto di vista mineralogico con numerosi ritrovamenti, alcuni dei quali recentissimi. Questo ed altro a **EUROMINERALEXPO 2016**: una selezione di straordinari campioni provenienti da Musei e collezioni private che illustrano il meglio di quanto hanno dato Alpi e Prealpi di Lombardia.

19° MINA – EUGENIO FALCO

L'ingegnere milanese Eugenio Falco (1919-2012), dopo un'esperienza di studio statunitense visse a Parigi dal dopoguerra fino ai giorni nostri per oltre 60 anni, dirigendo una importante società specializzata in apparecchiature elettroniche. Per ricordare la sua figura di collezionista, attivo negli ultimi decenni del '900, un'ampia selezione di campioni mineralogici acquisiti dagli anni '80 del secolo scorso in poi per la sua collezione (donata nel 2011, al suo rientro in

Italia, al Museo Regionale di Scienze Naturali di Torino), sarà esposta in occasione della 19° Edizione di MINA, durante il **45° EUROMINERALEXPO** di Torino, dal 30 settembre al 2 ottobre 2016.

MINERALS OF THE ALPS OF LOMBARDY

THE SECOND PART

Continue the exhibition dedicated to the minerals of the Italian Alps; in this edition concludes the Lombardy that, given to the great mineral wealth, in the last year had been represented just in part with Valmalenco, high province of Sondrio and Valcamonica (with the excellent and recent samples of epidote). In 2016, the review will consider the remaining province of Sondrio, with Val Masino, Chiavennasco and Val Codera (famous the beautiful aquamarines and garnets of its pegmatites) in addition to the provinces of Lecco, Varese (Cuasso al Monte), Bergamo (lead and zinc mines of the Brembana Valley, the beautiful fluorites from Zogno) and Brescia, where will be completed the anticipation given in 2015 about Val Camonica with the classic localities around Adamello (tourmalines from Valle Adamè, Braone, etc ..). This just to mention the most significant localities. Lombardy boasts many researchers and collectors, very active in the area; thanks to their passionate work, this region has been enriched by mineralogical point of view with many finds, some of which are very recent. This and more at **EUROMINERALEXPO 2016**: a selection of extraordinary specimens from Museums and private collections that show the best of what Alps and pre-Alps of Lombardy have given.



Berillo: Val Codera



Spessartina: Val Codera

19° MINA – EUGENIO FALCO

The Milanese engineer Eugenio Falco (1919-2012), after a study experience in US lived in Paris since the postwar to the present days for over 60 years, running a major company specializing in electronic equipment. To remember his figure as collector, active in the last decades of the '900, a wide selection of mineralogical specimens acquired since the 80s of the last century onwards for his collection (donated in 2011, on his return to Italy, to the Regional Museum of Natural Sciences of Turin), will be on display at the 19th Edition of MINA, during the **45th EUROMINERALEXPO** of Turin, from September 30 to October 2 2016.



Il Pala Alpitour, nel quartiere Santa Rita a fianco allo Stadio Olimpico e di fronte al maestoso parco cittadino di Piazza D'Armi, è a Torino una struttura di riferimento; sede di eventi esclusivi all'insegna della qualità. Situato in posizione strategica – a pochi minuti dal centro di Torino ma facilmente raggiungibile dai principali raccordi autostradali – è unico nel suo genere per prestigio, qualità e varietà dei servizi offerti.

The Pala Alpitour, in the Santa Rita district next to the Olympic Stadium and in front of the majestic city park of Piazza D'Armi, is in Turin a structure of reference; home for exclusive events with the quality. Conveniently located - just few minutes far from Turin city center but easily accessible from the major motorways – it is unique for prestige, quality and variety of services offered.

COME RAGGIUNGERCI - TRAVEL INFO



DALL'AEROPORTO - FROM THE AIRPORT

Autolinee SAGAM con collegamento diretto tra l'aeroporto Torino Caselle e le stazioni ferroviarie di porta Susa e Porta Nuova. Orari scaricabili dal sito www.euromineralexpo.it

SAGAM Bus Lines make direct connection between Turin Caselle airport and the railway stations of Porta Susa and Porta Nuova. Timetable download at www.euromineralexpo.it



DALLA STAZIONE - FROM THE RAILWAY STATION

• Dalla stazione Porta Nuova: linea 4 • Dalla stazione Porta Susa: linea 10 • Dalla stazione Lingotto: linee 14, 63

- From Porta Nuova: linea 4
- From Porta Susa: linea 10
- From Lingotto: linee 14, 63



DALLA CITTÀ CON I MEZZI PUBBLICI - FROM CITY CENTER BY PUBLIC TRANSPORT

- Metro + linea 4 (Porta Nuova) o linea 10 (Vinzaglio)
- Linee 4, 10, 17, 63 - Nei week end dopo le ore 0.30 Linea 4 azzurra
- Underground + Bus linea 4 (Porta Nuova) o linea 10 (Vinzaglio)
- Bus Lines 4, 10, 17, 63
- Only for weekend later than 0.30 a.m. Bus Linea 4 blue



CON L'AUTO - BY CAR

Dai principali raccordi autostradali, come indicato sulla mappa. From the main motorways, as shown on the map.



CON IL CAMPER - BY CAMPER

Area sosta Camper (con tutti i servizi) al parcheggio Caio Mario, a pochi minuti dal Pala Alpitour con le linee 4 o 10.

Maggiori informazioni scaricabili dal sito www.euromineralexpo.it
Camping area (with all services) at Caio Mario parking, just few minutes by Bus lines 4 and 10 from Pala Alpitour. More infos available at www.euromineralexpo.it